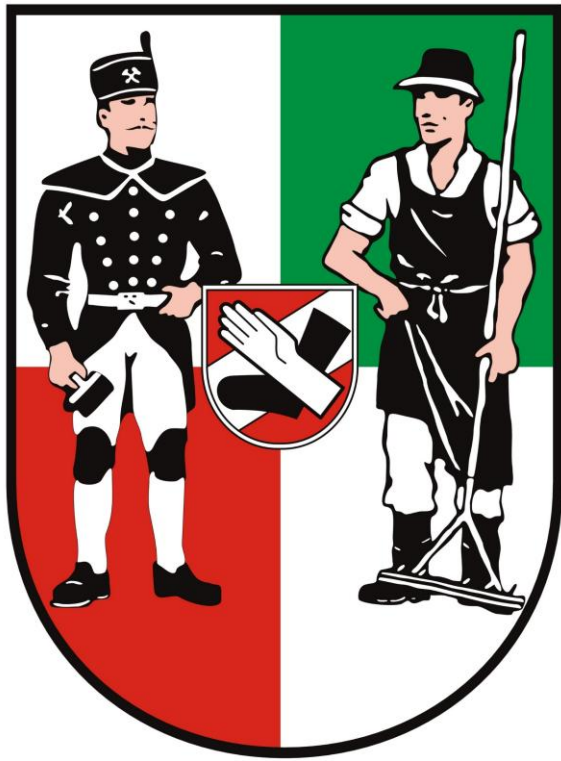


13. Bergbaukonferenz 2025

„Kommunales Engagement in der FLÖZ-Region“

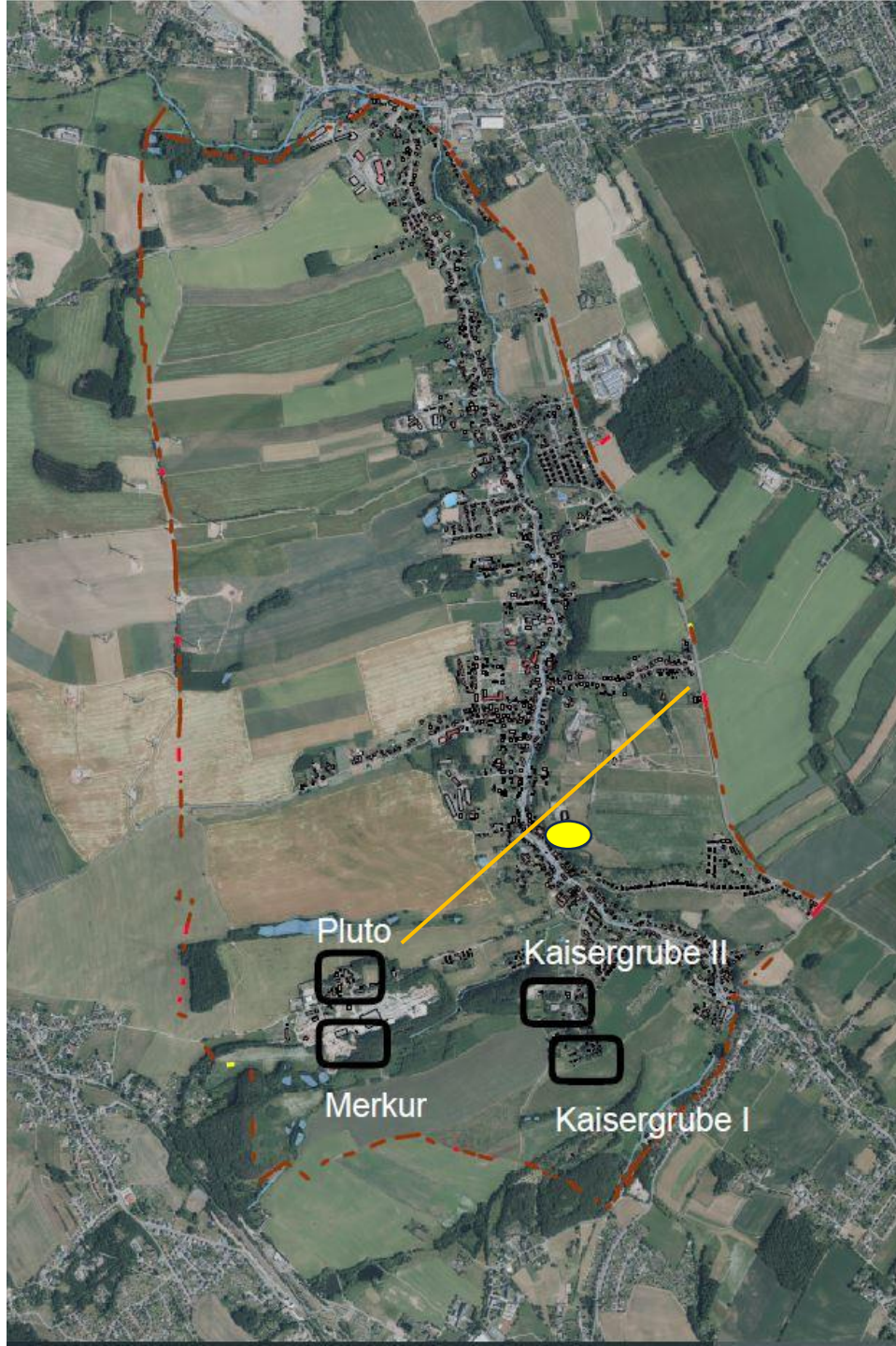
**Erfordernisse und Entwicklungen in der Gemeinde
Gersdorf unter besonderer Berücksichtigung des
Grubenwasseranstieges**

Erik Seidel
Bürgermeister der Gemeinde Gersdorf



Gemeinde Gersdorf

**Übersicht des Ortes mit den Standorten des
Steinkohlenbergbaus**



Abbaugelände der Gersdorfer Schachtanlagen bilden die nördliche Grenze des Lugau / Oelsnitzer - Steinkohlenreviers



Geländehöhe an der Reviergrenze: 316 m ü.n.N

— Nördliche Grenze der Abbaufäche des Reviers



Foto Grubenwassermessstelle auf dem ehemaligen Gelände der Kaisergrube II ; Pumpversuch 2019

Geländehöhe der Messstelle: 340 m ü.n.N



Abbildungen der
Kaisergrubenschächte von
1910 - 1929



Pluto- und Merkurschachtanlagen ca. 1930 / 1960

Kaisergrubenschächte
im September 2020





Pluto- Merkurschachtanlagen 2021



Fotos CWH Ingenieurgesellschaft mbH

Kaisergrubenschacht II im Oktober 2021
- unmittelbar nach der Sanierung -



Kaisergrubenschacht II im September 2025

Grubenwasserreinigung

Bergbaukonferenz 2022

Grubenwassermessstellen

Giftstoffe in Gewässern, Flüssen und Bächen

Sicherungs-, Sanierungs- und Nachsorgestrategien

Gefahren für Gersdorf und
den Städten und Gemeinden
des ehemaligen Steinkohlenreviers

Bergbau

Zukunft

FLOEZ+

Bergbauhistorie

Wärme aus Geothermie nutzen

Gersdorf

Niederwürschnitz

Kommunales Engagement

Betriebsabschlussverträge ?

Gefahr für die Gesundheit der Bevölkerung

Wohlstand

Grubenwasseranstieg im Lugau-Oelsnitzer Revier

Oelsnitz/Erzg.

Finanzielle Beteiligung des Freistaates

Lugau

Grubenwasserkonferenz

Direkte Nutzung des warmen Grubenwassers

Auswirkungen des Altbergbaus

Kooperationen

TU Bergakademie Freiberg

„Schwarzes Gold“

Giftinträge ins Grundwasser

Schäden an Gebäuden und Infrastruktur,
wie Straßen, Gasleitungen und Trinkwasserleitungen

„Schwarze Diamanten“

Umweltverschmutzung

Politische Verantwortung

Kooperationen mit Bergakademie Freiberg

SOBA, LfULG, Ministerien und zuständige Minister

Zwickau

EFRE - Fördermittel

Hohndorf

Schäden an privaten und kommunalen Vermögen und Einrichtungen

Finanzmittel und Haushalt