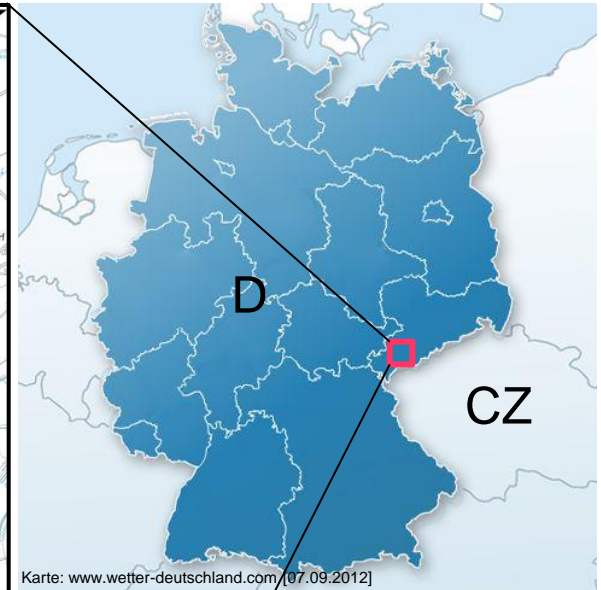
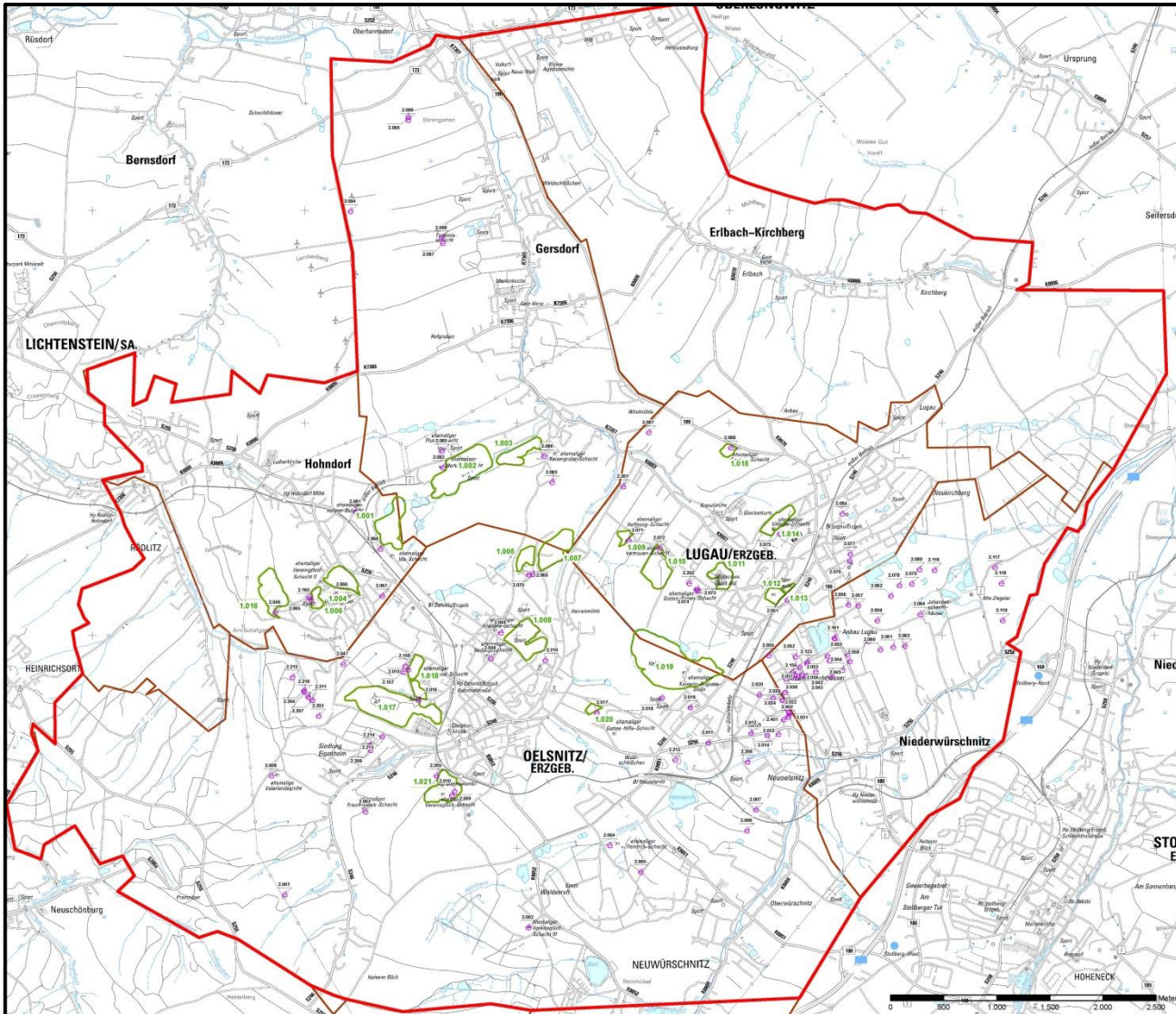


# Standortsanierungskonzept für das ehemalige Steinkohlenrevier Lugau - Oelsnitz/E.

## 8. Internationale Bergbaukonferenz 2012 in Zwickau



# Bearbeitungsgebiet: Revier Lugau – Oelsnitz/E.



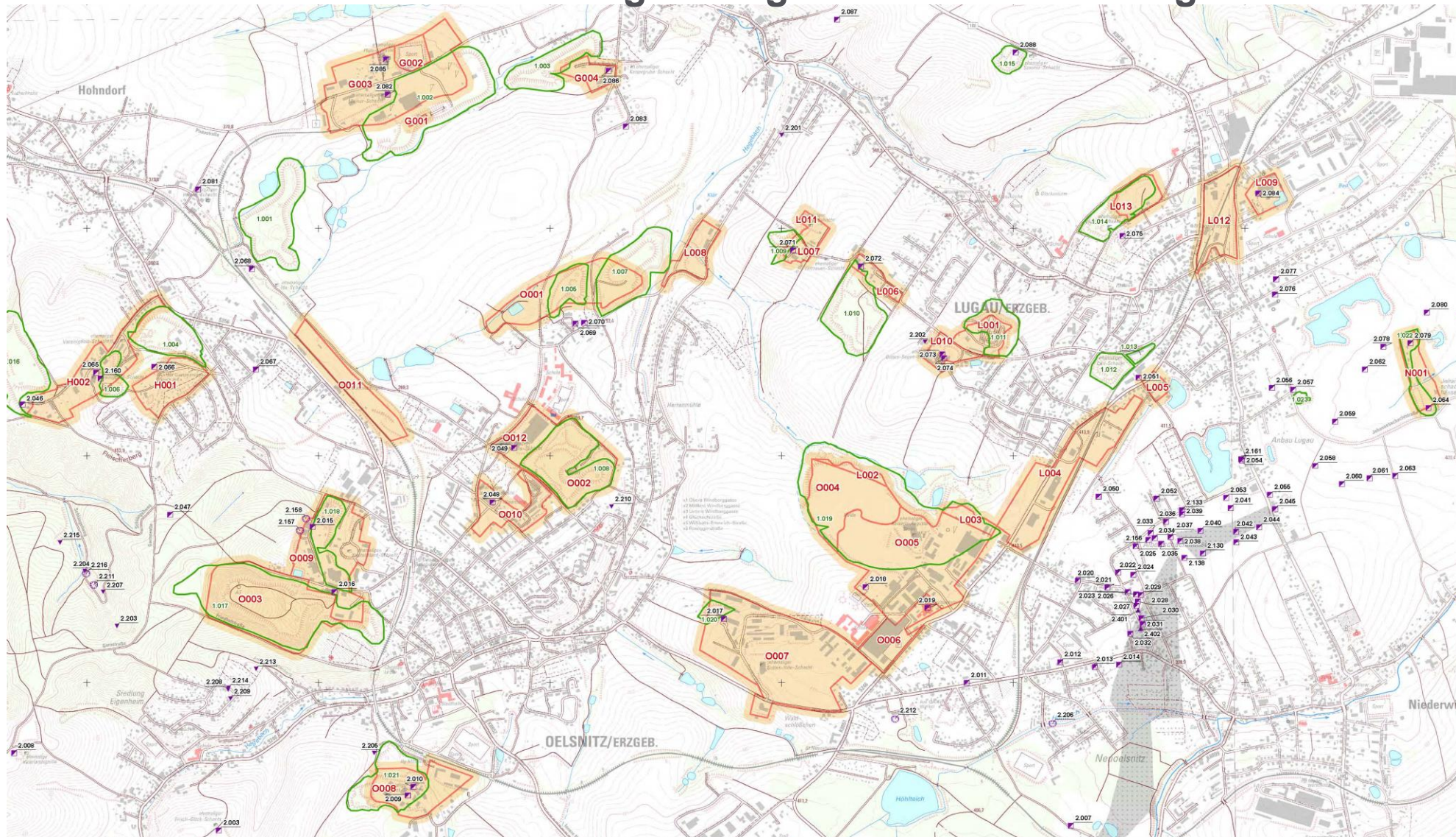
Karte: [www.wetter-deutschland.com](http://www.wetter-deutschland.com) (07.09.2012)

- Lugau
- Oelsnitz/E.
- Gersdorf
- Hohndorf
- Erlbach – Kirchberg
- Niederwürschnitz

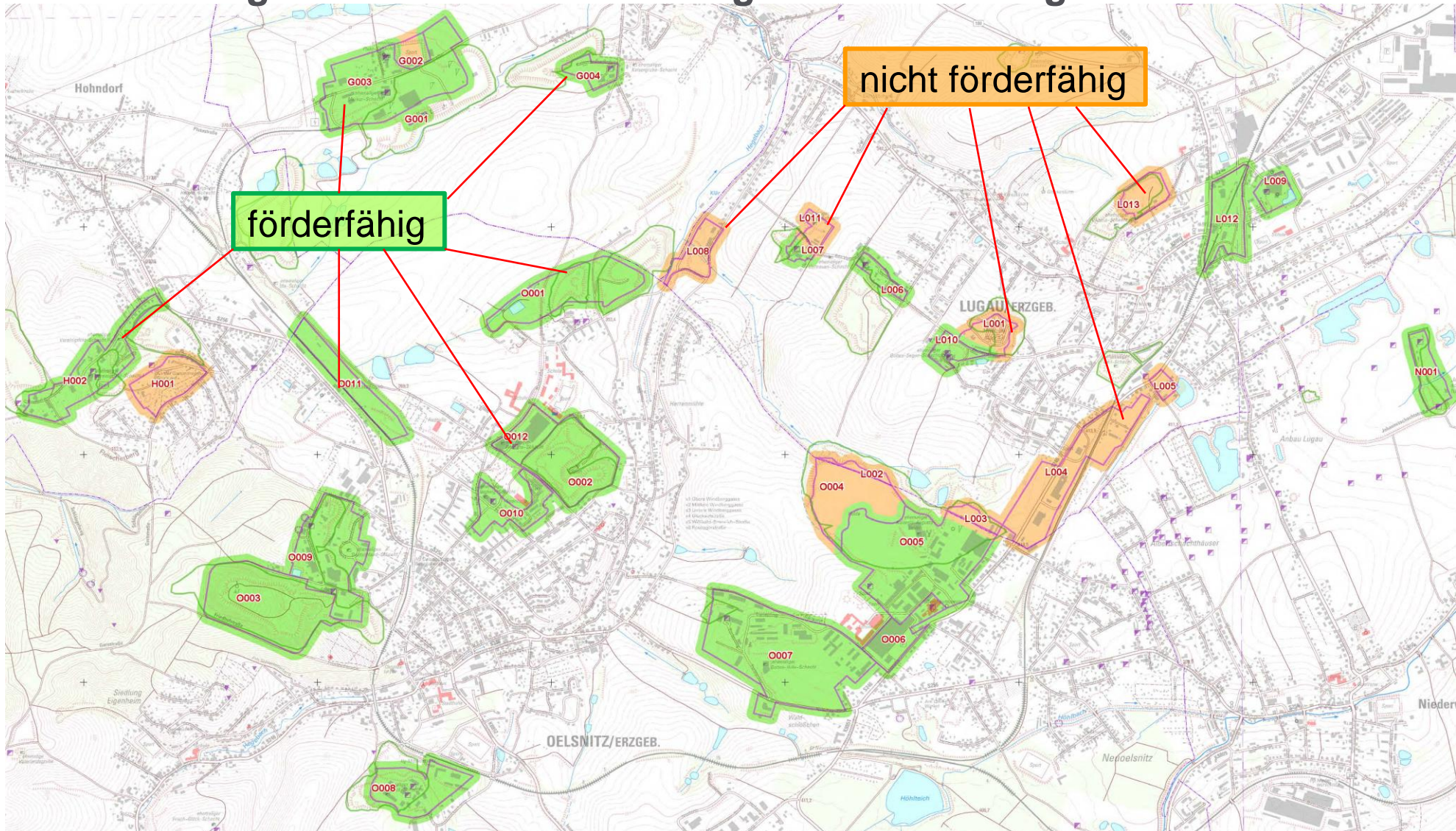
## Bearbeitung: Recherchen, Begehungen, Bewertungen

- Archivrecherchen der Bergbauobjekte in 10 verschiedenen Archiven (gesamt 201 Risse und Fundstellen)
- Befahrung der Bergbauobjekte, Fotodokumentation
- Erstellung einer Datenbank, Erfassung spezifischer Merkmale der Objekte
- Digitalisierung und kartographische Darstellung der Bergbauobjekte:
  - 120 Schächte
  - 25 Haldenstandorte
  - 5 Betriebsflächen
- Bewertung der Bergbauobjekte, Sanierungsbedarf
- Recherche der tatsächlichen und geplanten Nutzungen bei den Kommunen und Gewerbetreibenden
- Auswertung und Digitalisierung von Flächennutzungs- und Bebauungsplänen zu Gewerbeflächen
- synoptische Kartendarstellung der bergbaulichen Objekte und der Gewerbeflächen
- Definition von **Standorten**, auf denen die derzeitige bzw. die geplante Gewerbenutzung durch Bergbauobjekte behindert / erschwert wird
- Bewertung der Standorte hinsichtlich der Förderfähigkeit nach EFRE
- Darstellung der wesentlichen Informationen in Standortdatenblättern

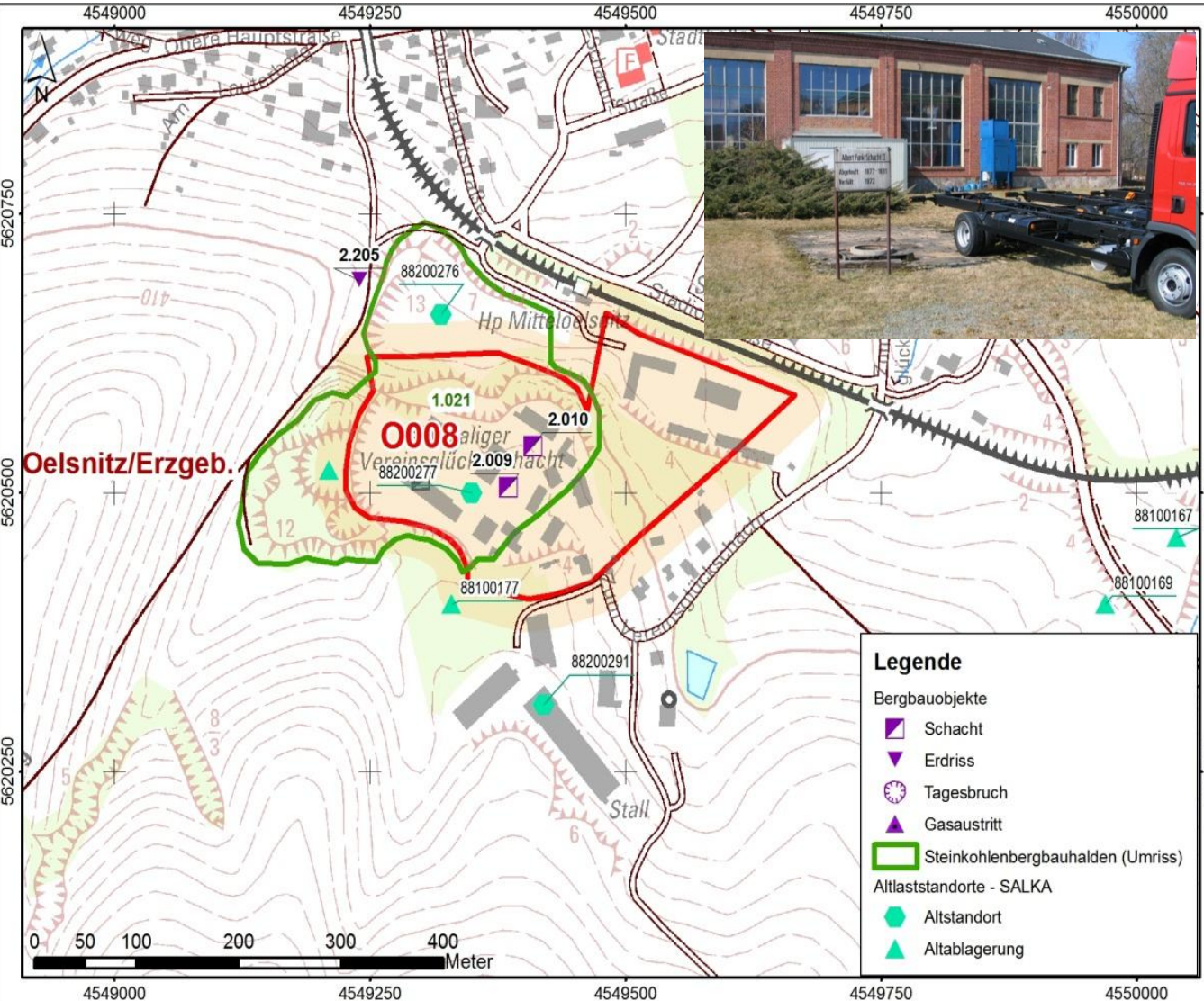
# Definition der Standorte = Bergbaufolgen + Gewerbenutzung



# Bewertung der Standorte: Förderung nach EFRE möglich?



## Beispiel: Standort Oelsnitz/E. O008, Förderung nach EFRE möglich



**Gewerbegebiet**  
**Albert-Funk-Schacht**  
**(Vereins-Glück-Schacht)**

**Nutzung:**  
**Gewerbegebiet**

**Bergbaufolgen:**  
**Schächte, Halde**

**Handlungsbedarf:**  
**dauerstandsichere Verwahrung**  
**der Schächte, Haldenumlagerung**

→ **Fördervoraussetzungen**  
**sind erfüllt!**

**Ziel der Sanierung:**  
**Sicherung der gewerblichen**  
**Nutzung**

**Sanierungskosten:**  
**ca. 3.300.000 €**

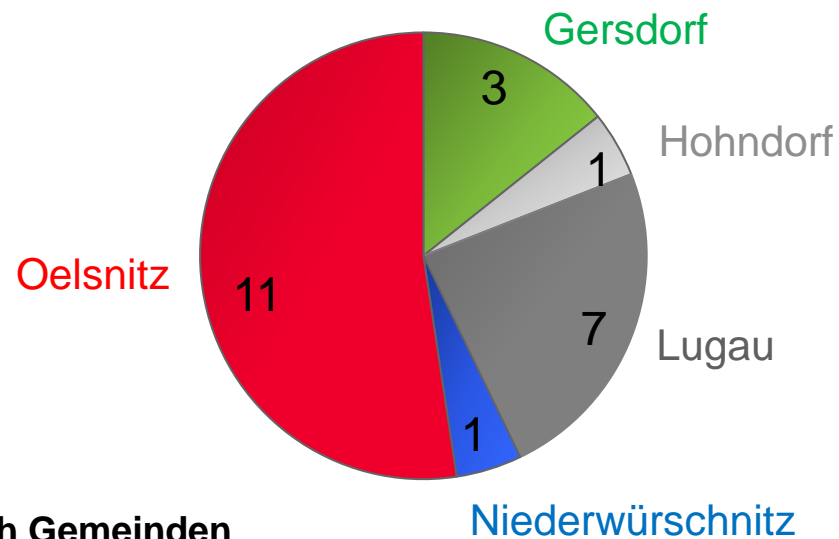
**Priorität: 1 (= hoch)**

## Zusammenfassung für das Revier Lugau – Oelsnitz/E.

$\Sigma$  Standorte insgesamt: 34

davon nicht förderfähig nach EFRE: 11

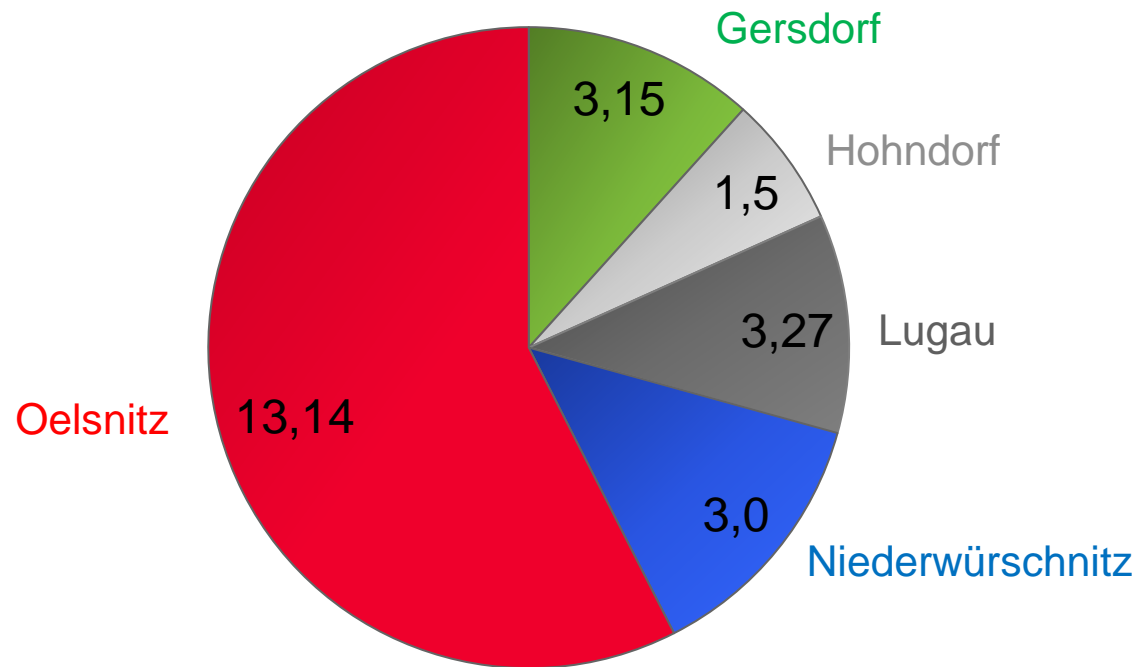
davon förderfähig nach EFRE: 23



Verteilung der förderfähigen Standorte nach Gemeinden

## Zusammenfassung für das Revier Lugau – Oelsnitz/E.

$\Sigma$  geschätzte Sanierungskosten gesamt: 24,06 Mio. €



Verteilung der geschätzten Sanierungskosten in Mio. € nach Gemeinden