

## 10. Bergbaukonferenz 2018

# Übersicht der EFRE-Sanierungsvorhaben in den Bergbaurevieren Zwickau und Lugau- Oelsnitz



**Kai Oliver Dammer**  
**Sächsisches Oberbergamt - Ref. 32 Altbergbau**

# Tagesordnung

Bergbaukonferenz am 24. September 2018

**TOP 1 Allgemein**

**TOP 2 Zwickau**

**TOP 2.1 Standortsanierungskonzepte**

**TOP 2.2 Übersicht**

**TOP 2.3 Projekt **Hilfe Gottes Schacht****

**TOP 3 Lugau-Oelsnitz**

**TOP 3.1 Übersicht**

**TOP 3.2 Projekt **Vertrauensschacht****

**TOP 3.3 Projekt **Victoria-Schacht-Halde****



Europäische Union

Europa fördert Sachsen.  
**EFRE**  
Europäischer Fonds für  
regionale Entwicklung



## TOP 1 - Allgemein

- Der Freistaat Sachsen fördert auf Grundlage des Operationellen Programms des Freistaates Sachsen für den Europäischen Fonds für regionale Entwicklung (EFRE) in der Förderperiode 2014 bis 2020 Projekte im Vorhaben sPrävention von Risiken des Altbergbaus%
- Das Sächsische Oberbergamt ist hier staatlicher Projektträger.
- Verfügbare Mittel: 50 Mio. EUR (EU- und Landesmittel)  
Aktuell gebunden: ~ 47 Mio. EUR



# TOP 1 - Allgemein

## Ziel

Risikobehaftete und entwicklungshemmende Hinterlassenschaften aus dem **Bergbau ohne Rechtsnachfolger** (Altbergbau) werden durch

- . Sicherung, Verwahrung, endgültigen Rückbau oder durch langfristige Sicherstellung ihrer Funktionalität

beseitigt sowie

- . Maßnahmen zur Sicherung und zum Ausbau von bergbaulichen Entwässerungssystemen in Bergbaurevieren durchgeführt,

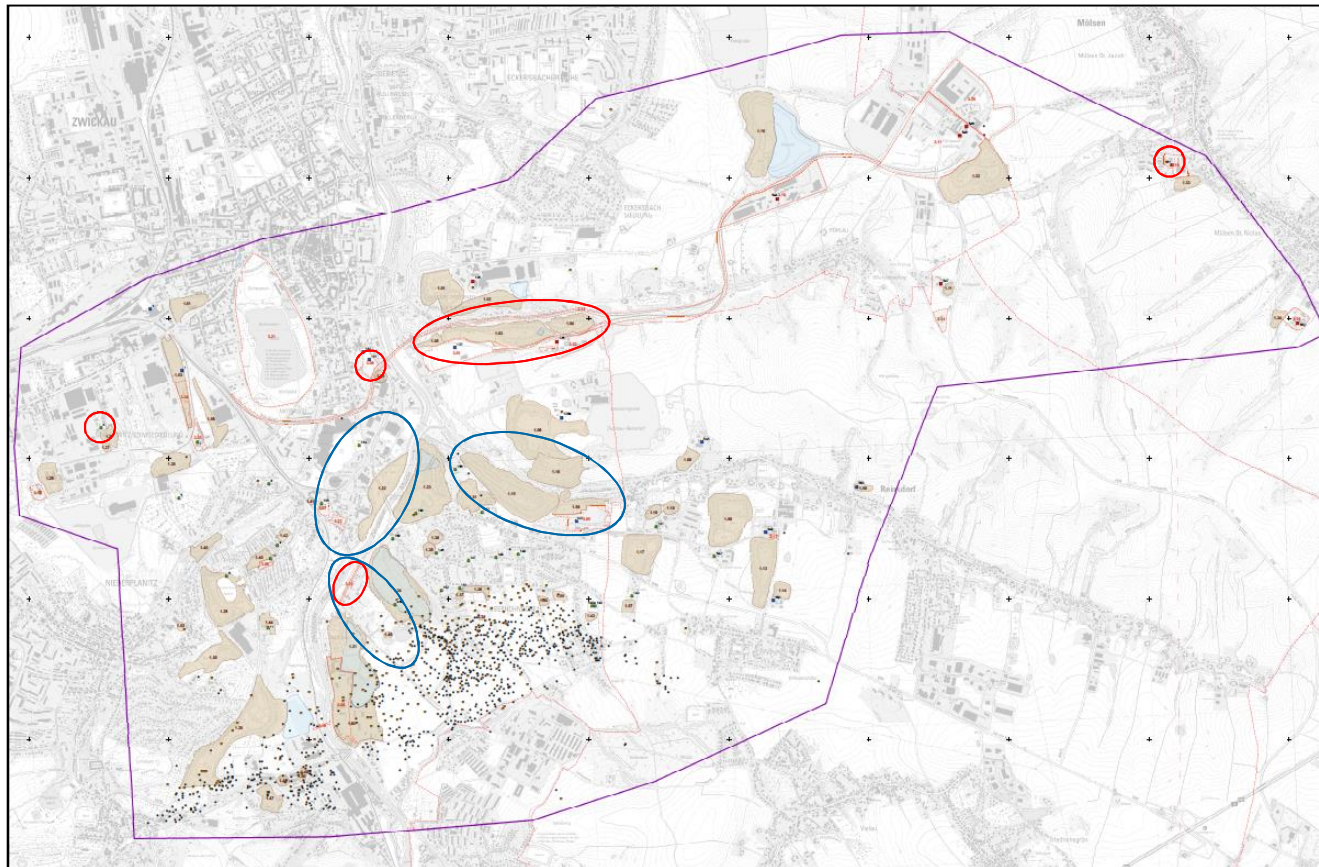
so dass die möglichen negativen Auswirkungen im Einwirkungsbereich des Altbergbaus auf diesen Flächen nicht mehr zu erwarten sind.

# TOP 1 Projektübersicht

Lfd. Nr.	Projektbezeichnung (Kurztitel)	Projektnummer	Revier, Ort und Landkreis	Bearbeitungsstadium	Budget [in T €]
1	Blei-/Silberzecher Stolln	OBA . 001 / 2015	Thum/ Erzgebirgskreis	Sanierung	3.200
2	Johannes Stolln u. Heilige Dreifaltigkeit Stolln	OBA . 002 / 2015	Seiffen/ Erzgebirgskreis	Sanierung	6.200
3	Johannes Erbstolln	OBA . 004 / 2015	Erla/ Erzgebirgskreis	Sanierung	3.732
4	Karl-Stein-Straße	OBA . 055 / 2016	Stadt Dresden	Sanierung	2.000
5	Vertrauensschacht	OBA . 006 / 2016	Lugau/ Erzgebirgskreis	Ingenieurleistung	1.410
6	Halde Reibold-Schacht	OBA . 069 / 2016	Freital/ Sächs. Schw.-OEG	Ingenieurleistung	1.120
7	Victoria-Schacht/-halde	OBA . 045 / 2016	Lugau/ Erzgebirgskreis	Ingenieurleistung	2.200
8	Hilfe Gottes Schacht	OBA . 009 / 2016	Zwickau/ Zwickau	Ingenieurleistung	1.720
9	Hedwigschacht	OBA . 008 / 2016	Oelsnitz/E./ Erzgebirgskreis	Ingenieurleistung	2.225
10	Tiefer Wolf Stolln	OBA . 005 / 2016	Siebenlehn/ Mittelsachsen	Ingenieurleistung	4.300
11	Tiefer Zwiesler Stolln	OBA . 010 / 2016	Berggießhübel/ Sächs. Schw. . OEG	Ingenieurleistung	2.620
12	Standort Breitscheid-Schächte	OBA . 053 / 2016	Hohndorf/ Erzgebirgskreis	Ingenieurleistung	3.500
13	Standort Sprengmittellager	OBA . 050 /2016	Niederwürschnitz/ Erzgebirgskreis	Ingenieurleistung	4.000
14	Roter Graben	OBA . 074 / 2017	Halsbrücke/ Mittelsachsen	Ingenieurleistung	200
15	Standort Friedensschacht	OBA . 041 / 2016	Oelsnitz/E./ Erzgebirgskreis	Ingenieurleistung	850
16	Griefner Stolln Schneeberg	OBA . 76 / 2018	Schneeberg/ Erzgebirgskreis	Ingenieurleistung	250
17	Standort M.-Hoop IX	OBA . 033 / 2016	Mülsen/ Zwickau	Ausschreibung	3.000
18	Standort Halden Brückenbergschächte	OBA . 075 / 2018	Zwickau/ Zwickau	Ausschreibung wird vorbereitet	430
19	Bockwaer Senke	OBA 011 / 2016	Zwickau/ Zwickau	Ausschreibung wird vorbereitet	700
20	Standort Kaisergruben	OBA . 051 / 2016	Gersdorf/ Zwickau	Ausschreibung wird vorbereitet	3.500
21	Tiefer Hauptstolln	OBA . 007 / 2016	Scheibenberg/ Erzgebirgskreis	Ausschreibung wird vorbereitet	250
					47.407



# TOP 2 Zwickau



## TOP 2.1 - Standortsanierungskonzept

- Erfassung, Darstellung und Bewertung von Standorten des Altbergbaus
  - Halden (z.B. Wilhelm-Schacht-Halde, Schader-Schacht-Halde)
  - Betriebsflächen
  - Schächtein Zwickau, Reinsdorf und Mülsen.
  
- Darstellung in sog. Objektdatenblättern
  
- Prüfung, Bewertung und Ausweisung von für eine EFRE-Förderung geeigneten Standorten, verbunden mit einer Priorisierung der Standorte und einer Kostenschätzung



Sächsisches Oberbergamt

Standortsanierungskonzept für das ehem. Steinkohlenrevier Zwickau

Standort-ID	aktuelle Bezeichnung	Stadt/ Gemeinde	aktuelle Nutzung	geplante Nutzung	Bemerkung Nutzung	Entwicklungshemmnis	Sanierungsmaßnahmen	Sanierungskosten	EFRE-Priorität	Bemerkung Priorisierung
1.27	Am Hilfe-Gottes-Schacht	Zwickau	Brachen	Gewerbe		Standsicherheit u. Inventar Halde	Massenabtrag/-umlagerung	2.200.000 €	1	gewerblich. Nachnutzung geplant, Teilfläche bereits in Umsetzung (Bau Regenrückhaltebecken)
3.11 + 3.14	ehem. Martin-Hoop-Schacht IV + Fläche Nachtsanatorium	Zwickau, Reinsdorf	tw. Brache, Gewerbe	Gewerbe (B-Plan-Nr. 323 / Bebauungsplan Vettermannstraße) und Ausgleichsfläche Nachtsanatorium		alte Gebäude/Ruinen, Anlagenreste, Altlasten, evtl. unterirdische Anlagen	Gebäudeabbruch, Beseitigung Anlagenreste, Naturschutzfachlicher Ausgleich	1.100.000 € + 270.000 €	1	gewerblich. Nachnutzung lt. FNP, Teilfläche mit B-Plan. Die Flächen des ehemaligen Martin-Hoop-Schacht IV liegen seit Jahren brach. Dementsprechend hat sich auf weiten Flächenteilen eine natürliche Vegetation entwickelt. Unvermeidbare Eingriffe in diese Vegetation sind gemäß BNatSchG auszugleichen. Bei einer Beseitigung der Hinterlassenschaften und einer gewerblichen Nachnutzung kann dieser Ausgleich nur an anderer Stelle erfolgen. Die in der Nähe liegende Fläche des Nachtsanatorium (ID 3.14) bietet diese Möglichkeit (Entsiegelung und Aufforstung).
3.20	ehem. Martin-Hoop-Schacht IV	Mülsen	tw. Gewerbe mit Einschränkungen	Gewerbe (Bebauungsplan Vettermannstraße)		alte Gebäude (z.B. Steigerhäuser), Anlagenreste, ungeklärte alte Ver- und Entsorgung	Gebäudeabbruch	110.000 €	1	gewerblich. Nachnutzung lt. FNP, B-Plan
3.09	ehem. Betriebsgelände Friedrich-Nickolay-Schacht	Zwickau	Brache	WHZ - Hochbauten m. Parkplatz	Schreiben der Westsächsischen Hochschule Zwickau: Gewerbe, Lagerplatz, Stellplätze	Standsicherheit Mauer, noch vorhanden; Schachtfeste, Stollengang, Altlasten	Abriss Schachtfeste, Schachtsicherung	8.700.000 €	1	gewerblich. Nachnutzung lt. FNP
3.15	Bockwa, Schmelzbachgewölbe	Zwickau	Wohnen, Infrastruktur	Wohnen, Infrastruktur	auf den betroffenen Flächen sollen neue Abwasserleitungen der Stadt und der Wasserwerke Zwickau verlegt werden, Neuinstallation wird notwendig durch bergbaubedingten Trichter Bockwaer Senke, u.U. Abgang des Gewölbes mit Schädigung Bundesstraße und Fußweg	Restbauwerk Schmelzbachgewölbe, entstanden durch bergbaubedingte Senkungen in Bockwa und daraus resultierende Verlagerung Schmelzbach (damals bezahlt von den Bergbauunternehmen)	Verfüllung Gewölbe mit Beton/Dämmen	220.000 €	1	keine gewerbliche Nachnutzung, aber Restbauwerk verhindert Entwicklung (Abwasserentsorgung, Straßenentwässerung problematisch)
3.23	Kläranlage Behringstraße	Zwickau	Wohnen, Infrastruktur	Wohnen, Infrastruktur	Schreiben BKS: Bau Regenentlastungsbauwerk, vollbiologische Kläranlage	Altbergauschächte und Stollen direkt auf den Flächen der neuen biolog. Kläranlage	Sicherung und Verwahrung der Altbergaubauanlagen	230.000 €	1	keine gewerbliche Nachnutzung, aber Entwicklung Infrastruktur behindert
3.01	ehem. Brückenberg-Schacht III, ehem. Heizkraftwerk	Zwickau	tw. Gewerbe, Grünfläche, HKW in Bau	Fläche für Fernwärme, Elektrizität, Gewerbe im Zusammenhang mit HKW		Gleise, Bahndämme, Anlagenreste	Abbruch Gleise, Bahnanlagen u. sonstige Anlagenreste	85.000 €	2	gewerblich. Nachnutzung lt. FNP
3.05	ehem. Koksherstellung Wilhelm-Schacht I und Halde am Wilhelm-Schacht I, östlich	Zwickau	Gewerbe (Lagerfläche Baufirma Günther), Brache, Grün	Gewerbe, Erweiterung Lagerfläche	Schreiben v. Bauunternehmung Günther GmbH & Co. KG	Erosion am Böschungsfuß durch Reinsdorfer Bach, Stützmauer Südböschung - Standsicherheit, Betriebsgebäude u. Bunker/Gruben noch vorhanden	Verdolung Bachlauf, Massenabtrag/-umlagerung Halde, Sanierung Stützmauer, Abbruch Bunkergebäude	1.100.000 €	2	gewerblich. Nachnutzung lt. FNP
3.19	ehem. Schacht IX	Mülsen	Gewerbe, Brache	Lager-/Logistikhallen oder Gewerbetank f. regionale Handwerksunternehmen	Schreiben v. O.K. Haus- und Immobilienverwaltung	brachliegende Gebäude u. Anlagen, alter Förderurm, ungeklärte alte Ver- und Entsorgung	Gebäudeabbruch, Schachtsicherung	1.200.000 €	2	gewerblich. Nachnutzung lt. FNP möglich (Mischgebiet)

Anlage 9, Seite 1 von 4



## TOP 2.2 Übersicht

Lfd. Nr.	Projektbezeichnung (Kurztitel)	Projektnummer	Revier, Ort und Landkreis	Bearbeitungsstadium	Budget (in T. €)
1	Hilfe-Gottes-Schacht	OBA . 009 / 2016	Zwickau/ Zwickau	Ingenieurleistung	1.720
2	Standort M.-Hoop IX	OBA . 033 / 2016	Mülsen/ Zwickau	Ausschreibung	3.000
3	Standort Halden Brückenbergschächte	OBA . 075 / 2018	Zwickau/ Zwickau	Ausschreibung wird vorbereitet	430
4	Bockwaer Senke	OBA . 011 / 2016	Zwickau/ Zwickau	Ausschreibung wird vorbereitet	700
5	Nickolay-Schächte	OBA . 013 / 2016	Zwickau/ Zwickau	Projektantrag in Vorbereitung	250
					6.100



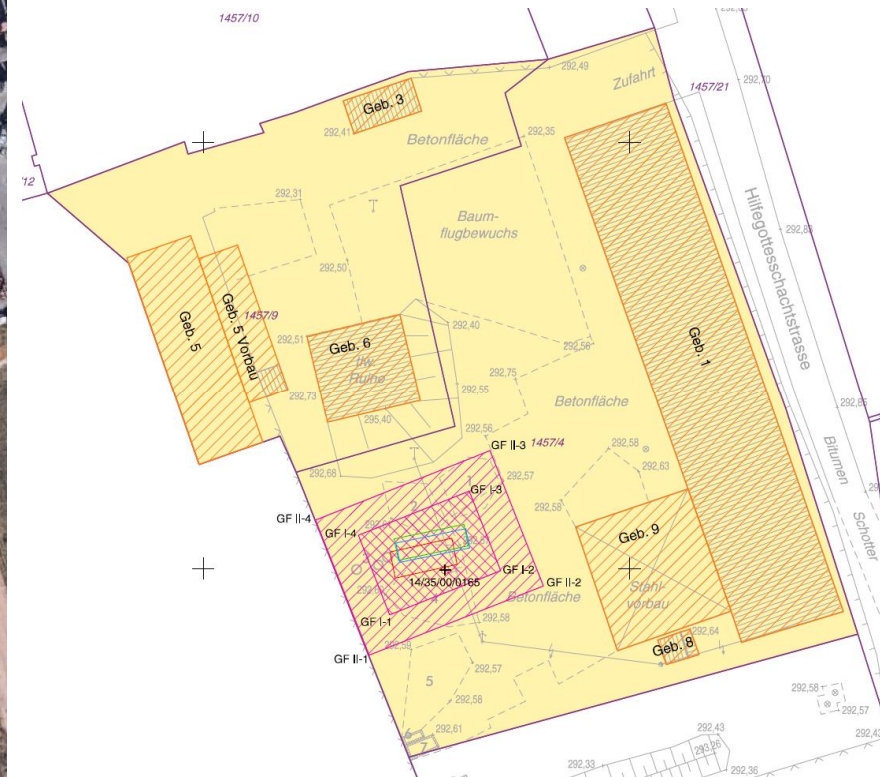
## TOP 2.3 Hilfe-Gottes-Schacht (1/3)

Abteufen in den Jahren 1851 und 1884 auf 365 m, Verwahrung 1930/1931

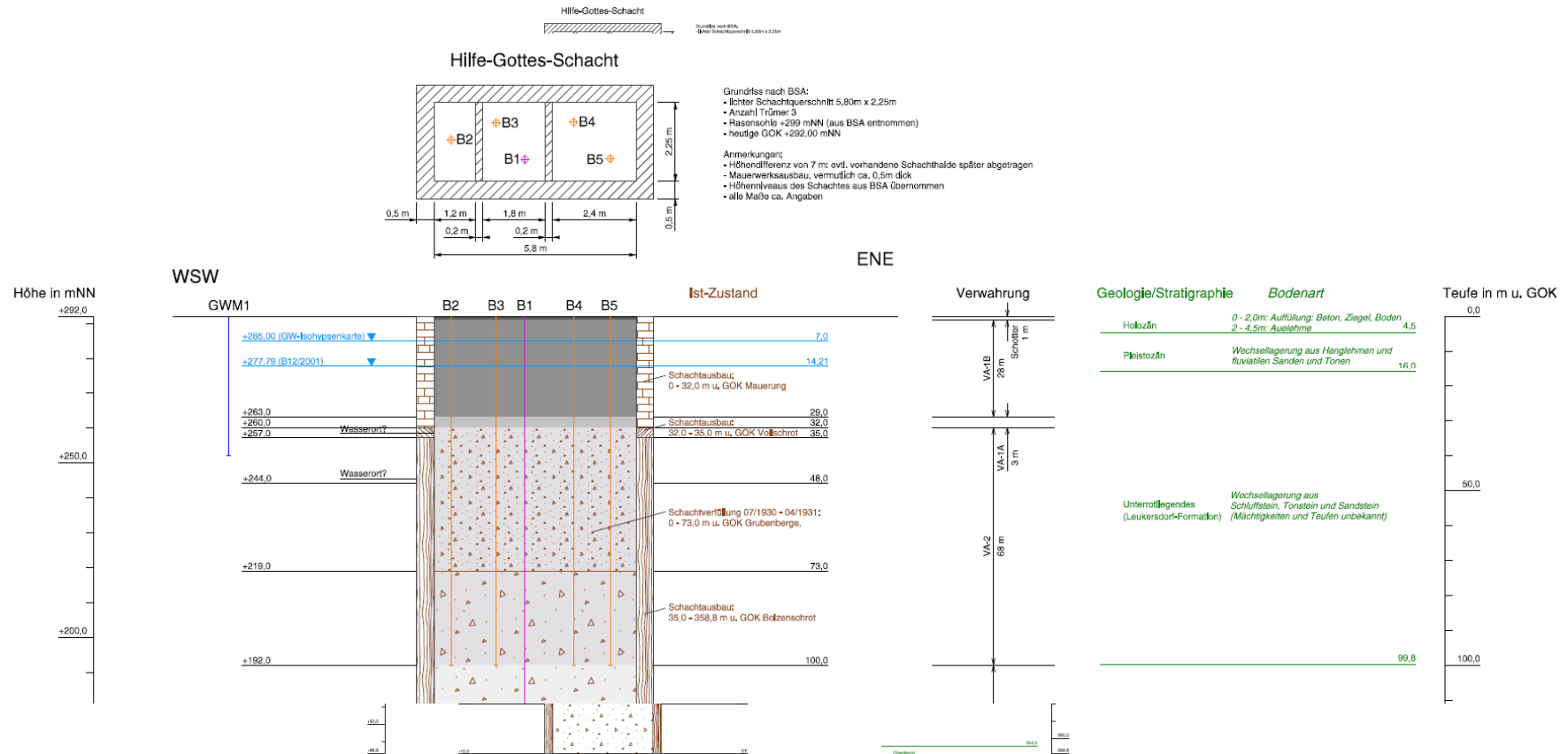
- Zustand des Schachtes
  - . keine Schachtkopfsicherung mit Abdeckplatte
  - . laut BSA keine ausreichend vorhandenen Abdämmung der tiefen Füllörter
  - . eine nicht definierte Verfüllsäule
- Annahme
  - . Verspiegelungen am nicht geraubten Ausbau infolge der Verfüllung
  - . Hohlräume und Nachbrüche der Verfüllsäule sind im Zusammenhang mit dem ansteigenden Grubenwasser möglich
- Schlussfolgerung
  - . bruchgefährdet bzw. nicht dauerstandsicher verwahrt
  - . nach heutigen Standards als unsicher verwahrter Schacht einzustufen
  - . bedarf der dauerhaft standsicheren Verwahrung



# TOP 2.3 Hilfe-Gottes-Schacht (2/3)

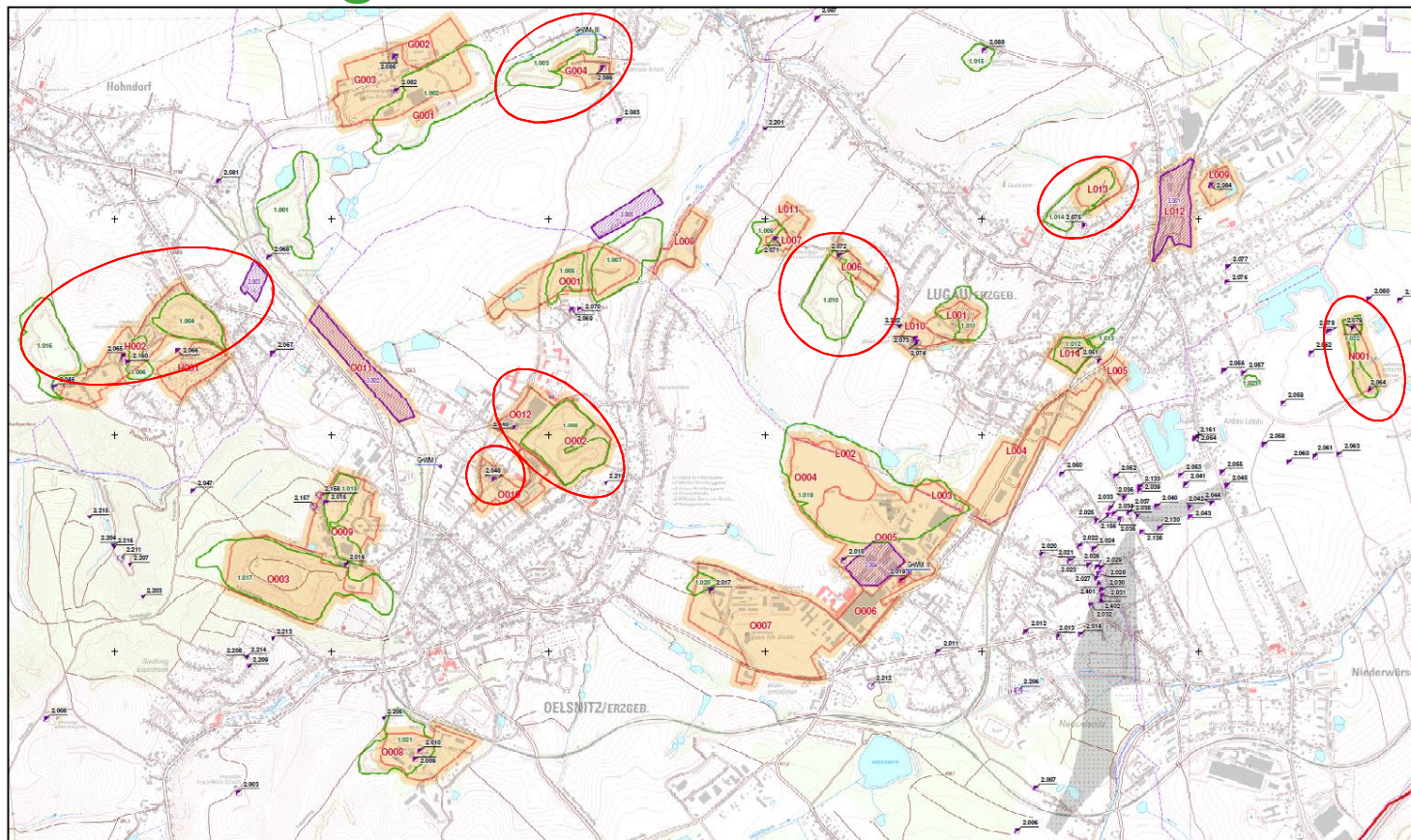


# TOP 2.3 Hilfe-Gottes-Schacht (3/3)





# TOP 3 Lugau-Oelsnitz



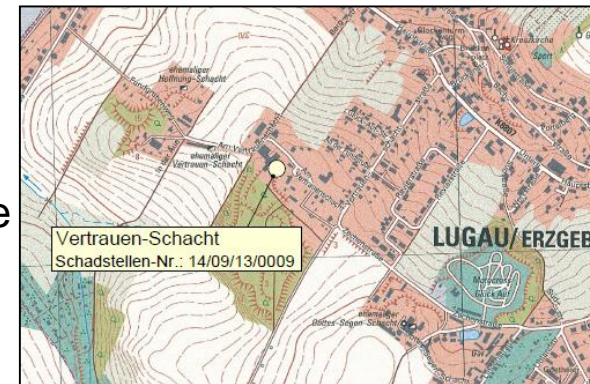
# TOP 3.1 Übersicht

Lfd. Nr.	Projektbezeichnung (Kurztitel)	Projektnummer	Revier, Ort und Landkreis	Bearbeitungsstadium	Kosten (in T. €)
1	Vertrauensschant	OBA . 006 / 2016	Lugau/ Erzgebirgskreis	Ingenieurleistung	1.410
2	Victoria-Schant/-halde	OBA . 045 / 2016	Lugau/ Erzgebirgskreis	Ingenieurleistung	2.200
3	Hedwigschant	OBA . 008 / 2016	Oelsnitz/E./ Erzgebirgskreis	Ingenieurleistung	2.225
4	Standort Breitscheid-Schächte	OBA . 053 / 2016	Hohndorf/ Erzgebirgskreis	Ingenieurleistung	3.500
5	Standort Sprengmittellager	OBA . 050 /2016	Niederwürschnitz/ Erzgebirgskreis	Ingenieurleistung	4.000
6	Standort Friedensschant	OBA . 041 / 2016	Oelsnitz/E./ Erzgebirgskreis	Ingenieurleistung	850
7	Standort Kaisergruben	OBA . 051 / 2016	Gersdorf/ Zwickau	Ausschreibung wird vorbereitet	3.500
					17.685



# TOP 3.2 Vertrauensschacht (1/3)

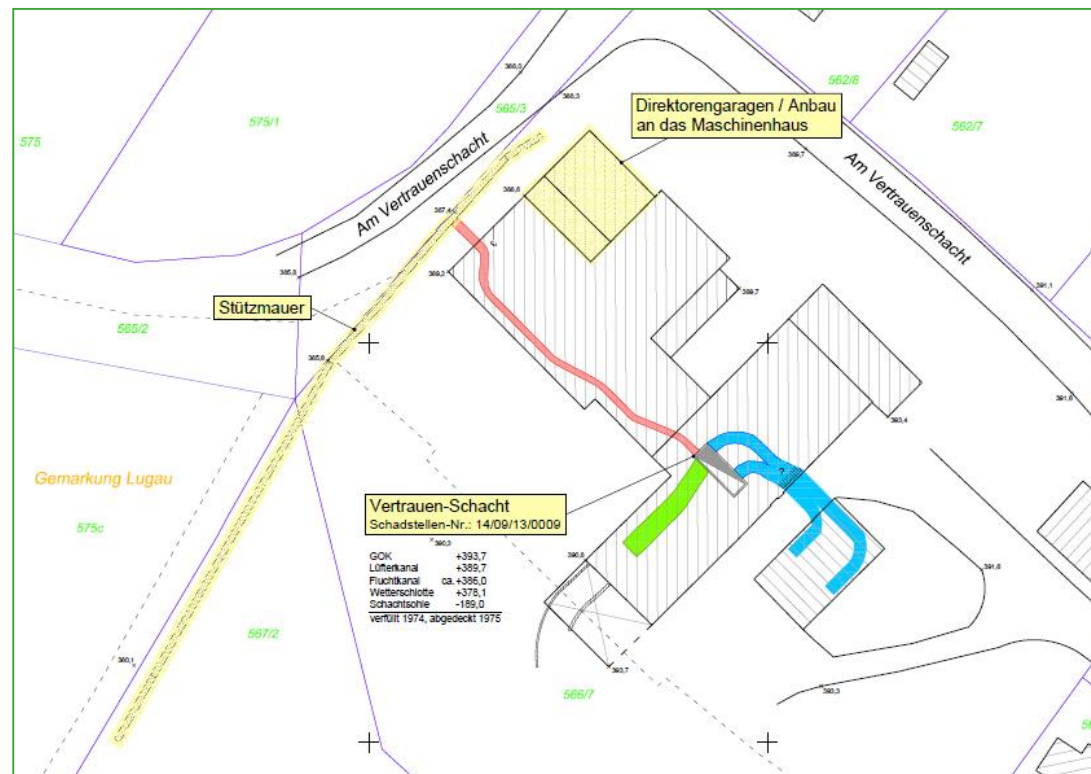
- Neue Fundgrube



- bedarf der dauerhaften standisicheren verwahrnun

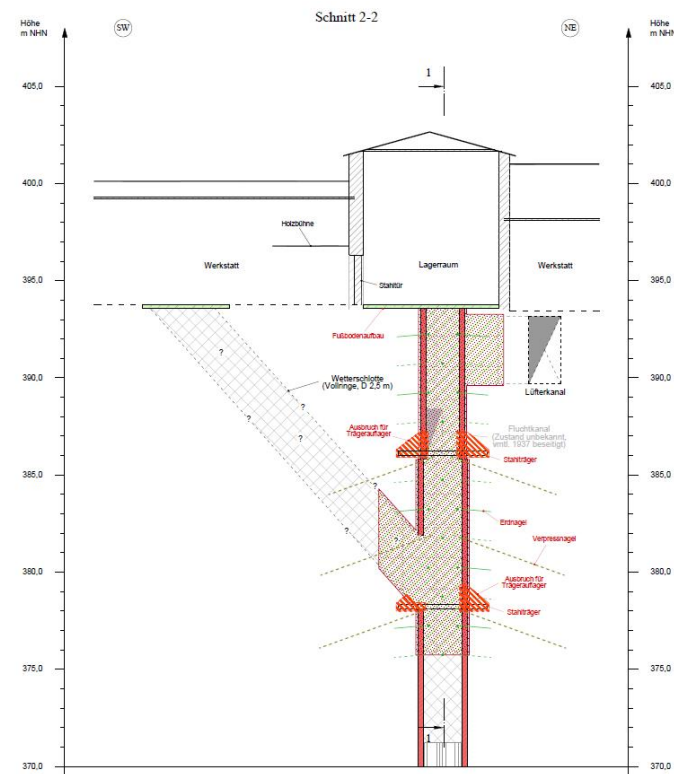
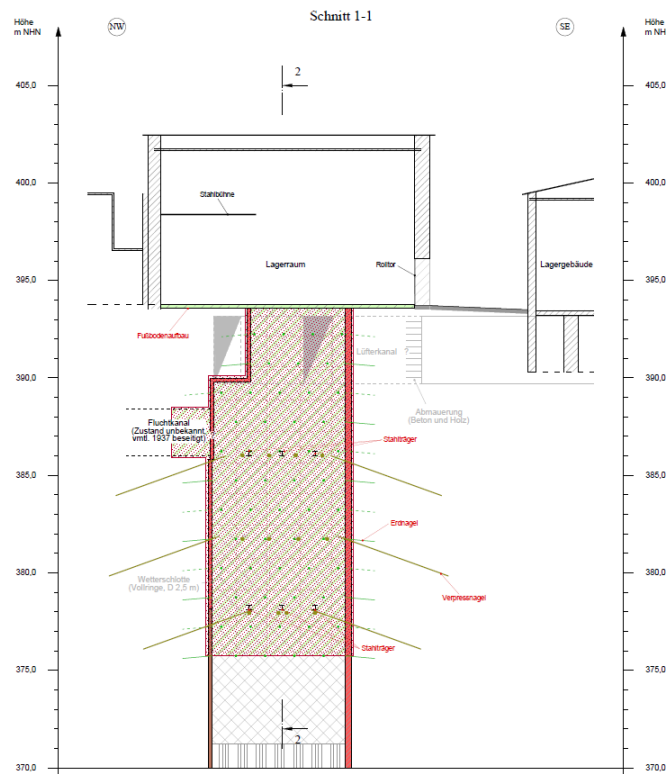


## TOP 3.2 Vertrauensschacht (2/3)

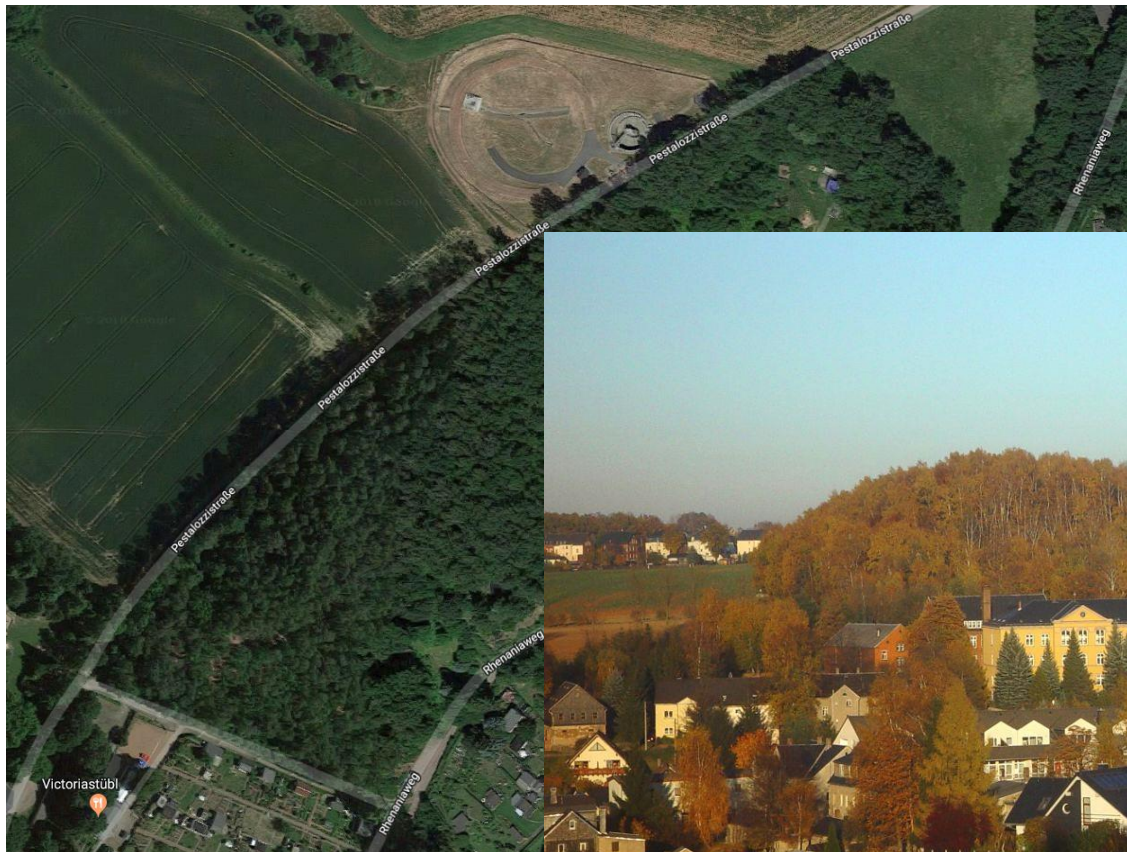




# TOP 3.2 Vertrauensschacht (3/3)



## TOP 3.3 Victoria-Schacht-Halde (1/3)



## TOP 3.3 Victoria-Schacht-Halde (2/3)

- Die Halde wurde in den Jahren 1872 bis 1923 aufgeschüttet.
- Zustand
  - Standsicherheitsdefizite durch steil stehende Böschungen (bis 45°), eine diffuse Entwässerung, natürliche Erosion, Umwandlungsprozesse im Haldenkörper
  - Nutzungseinschränkungen für die Haldenfläche und benachbarte Flächen
- Sanierungsziel
  - Minimierung geotechnischer Gefährdungen durch standsichere Böschungen
  - umweltwirksame Effekte durch Verringerung von Schadstoffausträgen durch Sickerwasser



Europäische Union



Europa fördert Sachsen.  
**EFRE**

Europäischer Fonds für  
regionale Entwicklung

## TOP 3.3 Victoria-Schacht-Halde (3/3)





**Vielen Dank für Ihre Aufmerksamkeit!**



**Glück Auf!**

Fragen?

